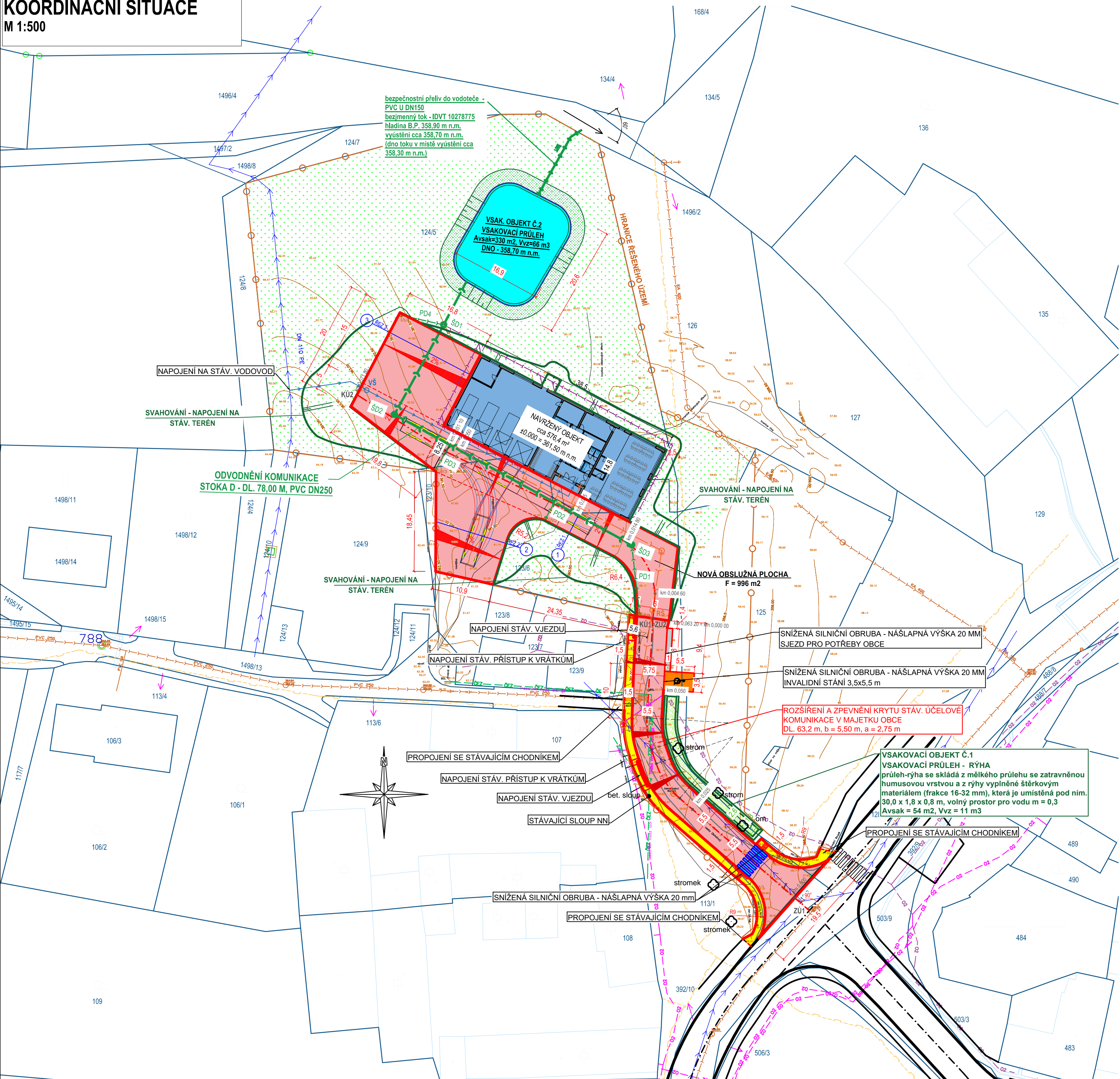


KOORDINAČNÍ SITUACE
M 1:500



LEGENDA POVRCHŮ:

- KOMUNIKACE + NOVÁ OBSLUŽNÁ PLOCHA
- CHODNÍK
- VAROVNÝ PÁS - NAPOJENÍ STÁV. VJEZDŮ PŘES BUDOUCÍ CHODNÍK
- VSAKOVACÍ RÝHA - PROSTOR VYPLNĚNÝ ŠTĚRKEM
- PARKOVACÍ STÁNÍ
- VEŘEJNÁ ZELEŇ
- ZATOPENÍ VSAK. PRŮLEHU
- SVAHY VSAK. PRŮLEHU

LEGENDA ČAR:

- HRANICE NAVRŽENÝCH ZPEVNĚNÝCH PLOCH
- STÁVAJÍCÍ KOMUNIKACE
- OSA STÁVAJÍCÍ KOMUNIKACE
- HRANICE DLE KN
- VNITŘNÍ KRESBA (OBJEKTY)
- HRANICE ŘEŠENÉHO ÚZEMÍ

LEGENDA STÁV. SÍTÍ A SÍTÍ :

- STÁVAJÍCÍ VODOVODNÍ ŘAD DN 110 PE
- STÁVAJÍCÍ SPLAŠKOVÁ KANALIZACE PVC DN 250
- STÁVAJÍCÍ KABEL - CETIN-podzemní
- STÁVAJÍCÍ KABEL - CETIN-nadzemní
- STÁVAJÍCÍ STL PLYNOVOD
- STÁVAJÍCÍ NADZEMNÍ VEDENÍ EN
- NOVÁ KANALIZAČNÍ PŘÍPOJKA PVC DN 150
- NOVÁ DEŠŤOVÁ KANALIZACE PVC DN 110 (ZE STŘECHY)
- NOVÁ VODOVODNÍ PŘÍPOJKA
- NOVÁ DEŠŤOVÁ KANALIZACE PVC DN250 (PRO KOMUNIKACI)
- NOVÉ PŘÍPOJKY DEŠŤOVÉ KANALIZACE DN150 (PRO KOMUNIKACI)
- NOVÁ VODOMĚRNÁ ŠACHTA
- NOVÁ REVIZNÍ ŠACHTA

POZNÁMKA:
ZÁKRESY INŽENÝRSKÝCH SÍTÍ JSOU PROVEDENY DLE PODKLADŮ PŘÍSLUŠNÝCH SPRÁVCŮ
A JEJICH ZÁKRES JE POUZE ORIENTAČNÍ.
PŘED ZAHÁJENÍM STAVEBNÍCH PRACÍ JE NUTNÉ JEJICH OVĚŘENÍ A VYTYČENÍ V CELÉM ZÁJMOVÉM ÚZEMÍ.

Souřadnicový systém : JSTK

Výškový systém : Bvp

VYPRACOVAL: Daniel Milichovsky	STAVBA: HASIČÁRNA DÝŠINA VČETNĚ PŘÍJEZDOVÉ KOMUNIKACE	DM PROJEKCE A STAVITELSTVÍ s.r.o. Nádražní 290, Chrast 330 03 IČO: 062 62 597, DIČ: CZ06262597	
KONTROLOVAL: Daniel Milichovsky	OBJEKT:	INVESTOR: Obec Dýšina, Náměstí Míru 30, 33002 Dýšina	
SCHVÁLIL: Ing. Jiří Pangráč	OBSAH: C. SITUÁČNÍ VÝKRESY	MÍSTO STAVBY: obec Dýšina, k.ú. Dýšina (635280), kraj Plzeňský	
RAZÍTKO:	NAZEV: KOORDINAČNÍ SITUACE	STATUS PD: DSP ZAKÁZKA ČÍSLO: 1/2024 MĚŘÍTKO: 1:500 ČÍSLO VÝKRESU: C.3	